



VALUTAZIONE DEL CPS NEI CARCINOMI SQUAMOSI DEL DISTRETTO TESTA-COLLO: ESEMPIO DALLA PRATICA CLINICA

Dott. GIULIO RIVA

UOC Anatomia Patologica ULSS8 BERICA

Ospedale San Bortolo di Vicenza

VALUTAZIONE DI PD-L1 IN CARCINOMA SQUAMOSO DELLA MUCOSA GENIENA, RICCO IN GRANULOCITI EOSINOFILI.

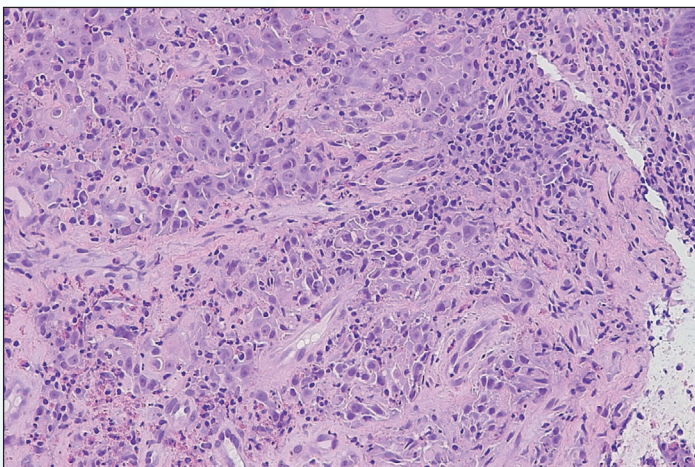
STORIA CLINICA

- Sesso: M
- Età: 74 anni
- Notizie Cliniche: ulcerazione a stampo della mucosa geniena destra di cm 1.6
- Campione in esame: frammenti bioptici
- Diagnosi Istologica: Carcinoma squamoso moderatamente-scarsamente differenziato, cheratinizzante, infiltrante il tessuto connettivo sottoepiteliale.
Spessore massimo di infiltrazione neoplastica dimostrabile nei campioni bioptici: 2 mm
Non evidenza di infiltrazione neoplastica delle guaine nervose perineurali
Non evidenza di embolizzazione neoplastica vasculo-linfatica

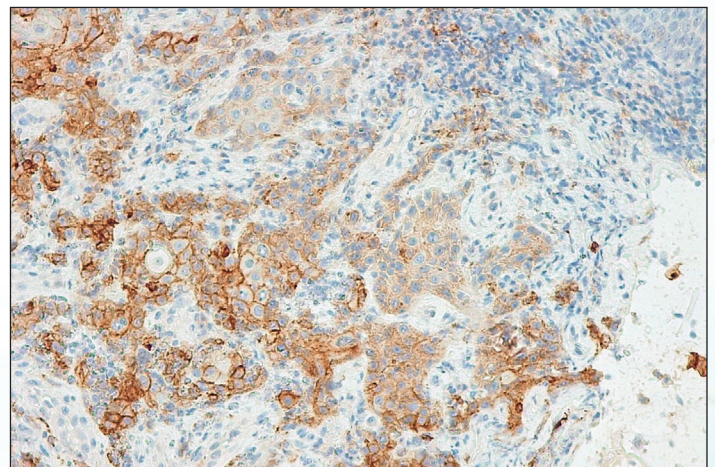
DETERMINAZIONE DELL'ESPRESSIONE DI PD-L1 MEDIANTE COMBINED POSITIVE SCORE (CPS)

- Adeguatezza del campione: campione adeguato per la presenza di 100 cellule neoplastiche vitali
- CPS: >1
- Note tecniche: anticorpo anti PD-L1, Ventana Roche (clone SP263)
Controllo di intensità e percentuale di espressione di PD-L1 su sezioni di tonsilla palatina

Ematossilina ed Eosina 20 X



PD-L1 (SP263) 20 X



$(\text{CPS} = \text{PD-L1 staining cells} / \text{Total viable tumor cells}) \times 100$

$(95 / 100) \times 100$

CPS pari a 95

TAKE HOME MESSAGE

L'espressione di PD-L1 nei carcinomi squamosi del distretto testa-collo viene determinata tramite Combined Positive Score (CPS) che è espressione del numero di cellule PD-L1 positive (cellule tumorali, linfociti e macrofagi) diviso per il numero totale di cellule tumorali moltiplicato per 100. Tale valutazione viene effettuata in un campo con ingrandimento 20X. Tale dato va espresso come valore assoluto.

Per quel che riguarda le cellule tumorali va presa in considerazione una positività parziale o completa lineare di membrana di PD-L1.

Per quel che riguarda la componente linfocitaria o macrofagica peritumorale va presa in considerazione una positività di membrana ma anche citoplasmatica di PD-L1.

Vanno esclusi dalla valutazione i granulociti eosinofili, i granulociti neutrofilo e le plasmacellule che possono rappresentare un fattore confondente.



Con il contributo incondizionato di MSD Italia S.r.l.

Questa pubblicazione riflette i punti di vista e le esperienze degli autori e non necessariamente quelli della MSD Italia S.r.l.

Servizio scientifico offerto alla Classe Medica da MSD Italia S.r.l.

Ogni farmaco menzionato deve essere usato in accordo con il riassunto delle caratteristiche del prodotto fornito dalla ditta produttrice.

IT-NON-10364-NL-04-2026



Via Antonio Carnevali, 24
20158 Milano - Italy